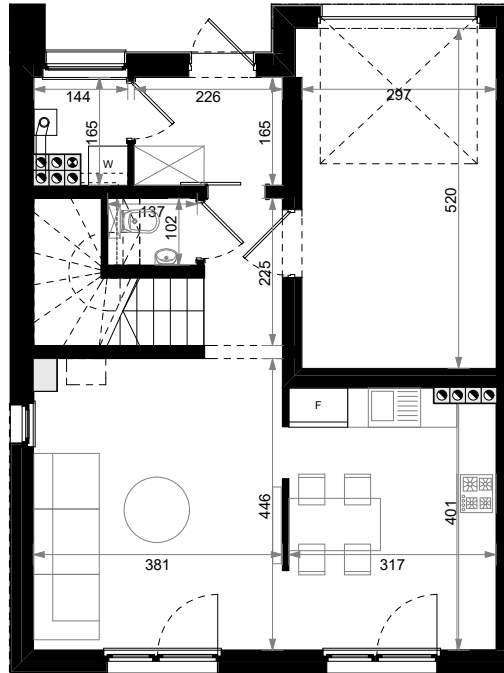
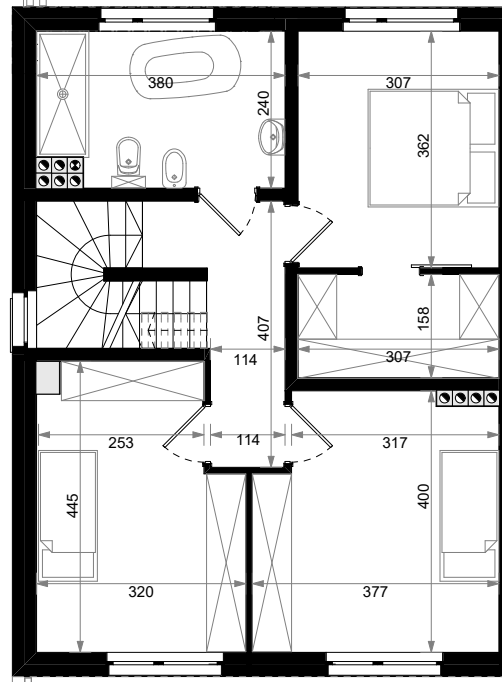




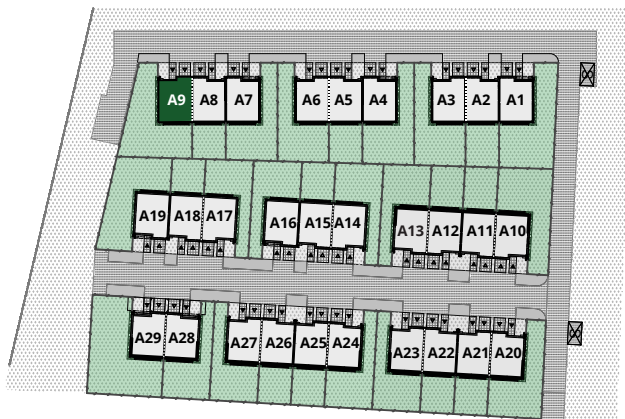
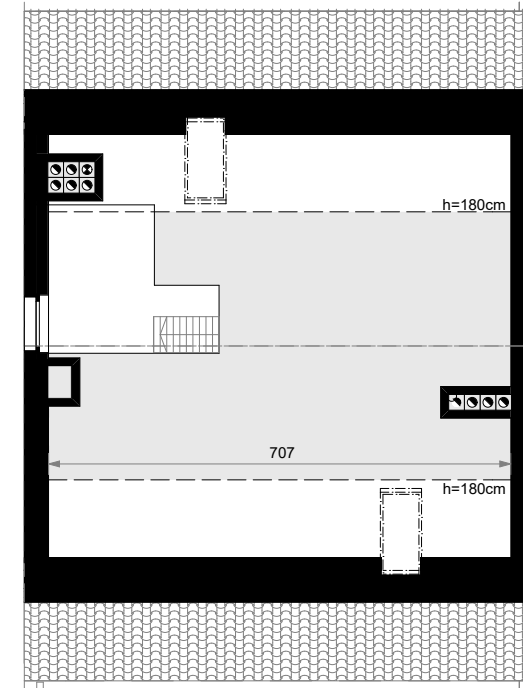
PARTER



PIĘTRO



PODDASZE



PARTER

01	Wiatrołap	3,74
02	Pom. pomocnicze	2,02
03	Komunikacja	6,63
04	WC	1,40
05	Salon + aneks kuch.	29,38
12	Garaż	15,44

PIĘTRO

06	Komunikacja	5,77
07	Sypialnia	12,96
08	Sypialnia	14,09
09	Łazienka	8,77
10	Sypialnia	11,11
11	Garderoba	4,85

PODDASZE

13	Poddasze użytkowe	23,58
----	-------------------	-------



Powierzchnia łączna: 139,70 m²

Powierzchnia ogrodu: 197 m²

Powierzchnia działki: 297,4m²